

ご利用料金

家賃
A居室 39,000円
B居室 59,000円

管理費
30,000円

食費
45,000円～
(食種により異なる)

水道光熱費
20,000円

寝具
レンタル費
2,500円

介護保険の
自己負担分
福祉用具レンタル料金、
訪問介護料金など

オムツ代
施設持ち出しの場合

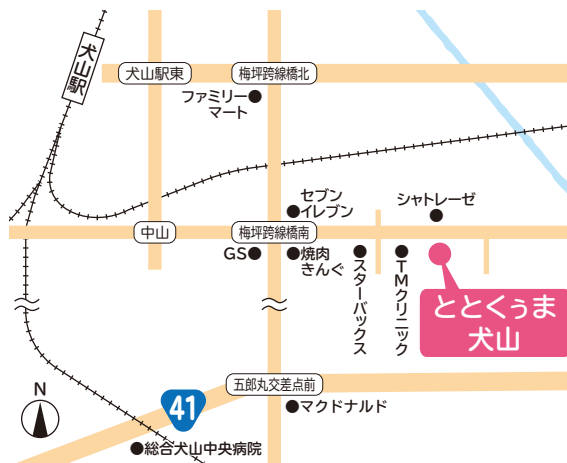
その他
訪問診療、お薬代、
訪問看護料金など

皆様の拠り所として

医療職と介護職が連携し、医療的ケアと
介護を一体的に提供。

医療依存度の高い方も安心して過ごせる
施設を目指し、地域の皆様に貢献できる
よう努めてまいります。

所在地



有料老人ホーム ととくうま犬山

TEL.0568-48-3418

〒484-0074 犬山市梅坪3丁目33番地
FAX.0568-48-3419



株式会社 Big pot
株式会社 Pot five



有料老人ホーム

ととくうま
-犬山-



TEL.0568-48-3418

お気軽にお問い合わせください

これからの生活を今まで以上に

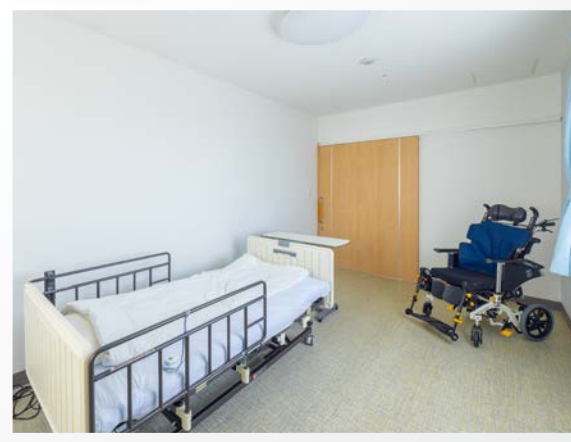
「自宅での生活を続けたい」という希望を叶えるため江南市で訪問看護事業をスタートし、日々努力してまいりました。

その中で、環境が許さず自宅での生活をあきらめる方も多く見てきました。そのような方のお手伝い如果能たら、という思いでととくまを開設しました。



A居室

お部屋の広さは14.91㎡。壁紙やカーテンが一部屋ごとに異なる色彩で、自分らしく過ごせます。



B居室

お部屋の広さは18.22㎡。お手洗がお部屋についている少し広めのお部屋です。



浴室

普通の浴室よりも広く圧迫感なく移動できます。ベッドのままお風呂に入れる仕になっています。



ホール

みんなでご飯を食べたりレクリエーションをしたりする、入居者とスタッフとのコミュニケーション空間です。



フロア紹介

